

opt. NOISE-CAM

La funzione video come integrazione delle misure di rumore e vibrazione

- Integrazione dell'informazione video in sincronismo con le analisi di rumore e vibrazione di SoundBook a 2 / 4 / 8 canali.
- Visualizzazione della finestra video sia in modalità di registrazione sia in riproduzione.
- Validazione del video con data ore e minuti secondi oltre a due valori fonometrici selezionabili es.: LAF ed LAeq.
- Protezione del file video 'validato' da ogni possibile manipolazione .
- Modalità di registrazione video continua o condizionata dal trigger di riconoscimento degli eventi sonori.
- Compatibilità con tutte le videocamere e webcam supportate dal sistema operativo di Windows.
- Risoluzione video corrispondente al tipo di webcam installata.
- Efficiente e veloce compressione video interna, indipendente dai vari Codec installati dal sistema operativo.
- Esportazione dei file video in formato WMV e QuickTime.
- Supporto di telecamere digitali e webcam wireless.
- Possibilità di memorizzare video anche con un numero basso di fotogrammi, fino ad uno per minuto.
- Gestione della finestra video separata e sovrapposta alle finestre di misura, oppure inserita in una di queste.



File di esportazione di un evento sonoro, in formato Windows Media Video *.WMV completo di validazione audio come LAS ed LAeq

Il filmato come parte integrante di una misura di rumore e vibrazione.

Dopo la possibilità di allegare ad una misura di rumore e vibrazione anche il corrispondente segnale audio nella sua forma digitalizzata per poterne consentirne il riascolto, è ora giunto il momento di allegare la funzione video, per poter dimostrare la dinamica di una sorgente di rumore mobile, la sua configurazione operativa o le modalità stesse di esecuzione del rilievo.

Per una corretta valutazione del rumore generato dal transito di un convoglio ferroviario non può essere sottovalutata la sua configurazione ovvero: il tipo di locomotore ed il numero di vagoni o carrozze; situazione simile per il rumore da sorvolo aereo, dove è sempre essenziale individuare con certezza il tipo di velivolo oltre alla rotta del suo sorvolo. Nelle misure su sorgenti mobili rumorose (motoseghe, scavatori, betoniere, martelli demolitori, ecc.) è sempre utile mostrare le condizioni con cui sono eseguiti i rilievi, allo scopo di evidenziare tutti gli elementi critici per poter rendere ripetibile la misura anche a distanza di tempo o



SPECTRA S.r.l.

mostrare le condizioni operative associate alle diverse modalità di emissione del rumore.

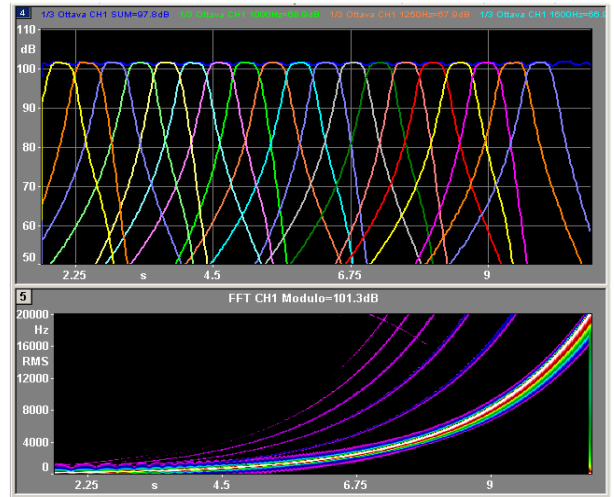
In SoundBook la funzione di esportazione video può diventare il mezzo migliore per trasferire tutte le informazioni associate ai vari tipi di analisi con i corrispondenti file audio e video; ogni finestra di analisi o gruppo di finestre può essere trasformato in file WMV o Quick-Time ed spedito via internet o messo direttamente su una pagina web. Di grande aiuto per ogni forma di integrazione didattica.

opt. 4S-GEN

OPZIONE 'SIGNAL GENERATOR'

Opzione comune per tutte le configurazioni possibili dei sistemi di analisi 'SoundBook'

- 4 generatori di segnali totalmente configurabili, indipendenti e sincronizzabili con le analisi FFT.
- Convertitori D/A a 20 bit; gamma in frequenza da 0 a 22.4kHz; livello di uscita ± 3.16 Volt di picco.
- Generatore d'onda sinusoidale, quadra o triangolare, a frequenza fissa definibile e con scansione lineare o logaritmica.
- Generatore di 'Burst' di tipo sinusoidale, quadra, triangolare, rumore bianco o rosa.
- Generatore di rumore bianco o rosa, 'periodic random' o 'pseudo random'
- Generatore di impulsi, generatore 'Multisine', generatore di forme arbitrarie da file .WAV.
- Finestra floating per il controllo del guadagno di ogni generatore e funzioni ON - OFF.

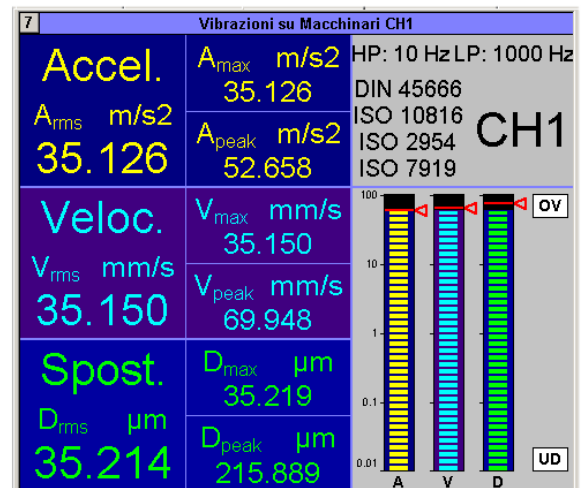


Scansione sinusoidale logaritmica con traccia automatica della risposta in frequenza dei filtri ad 1/3 d'ottava.

opt. Vib. Meter

OPZIONE 'VIBRATION METER'

- Finestra specifica adatta per le misure di vibrazioni su macchinario in conformità con quanto richiesto dalle Norme ISO 10816, ISO 2954, ISO 7919 e DIN 45666.
- Filtri digitali selezionabili: passa basso a 100, 200, 500, 1k, 2k, 5k, 10k, 20kHz e passa alto a 2, 5, 10, 20, 50, 100, 200, 500Hz.
- Visualizzazione contemporanea di Accelerazione in m/s^2 , mm/s^2 o 'g', Velocità in m/s , cm/s o mm/s e Spostamento in mm o μm .
- Possibilità di selezione per unità metriche o anglosassoni
- Visualizzazione contemporanea dei valori massimi rms e di picco sia in accelerazione, velocità e spostamento
- Barre termometriche di livello in scala logaritmica per accelerazione velocità e spostamento.
- Possibilità di definire una finestra 'Vibration meter' separata, per ogni canale di misura.

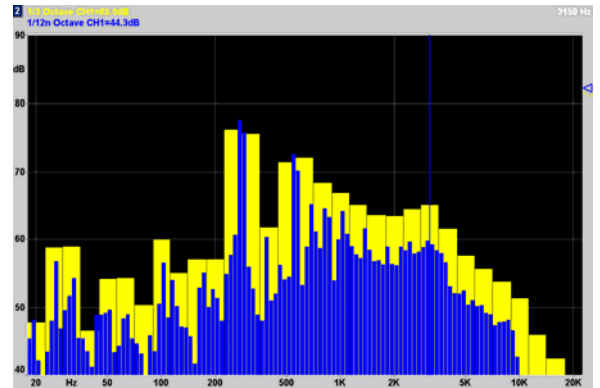


Misura diretta della accelerazione, velocità e spostamento alla frequenza di 159Hz

SPECTRA S.r.l.

Via F. Gilera, 110 – 20043 Arcore – Tel. 039 613321 – Fax 039 6133235 - E-mail: spectra@spectra.it - Internet: <http://www.spectra.it>

- Estensione per le analisi con filtri digitali a banda percentuale costante con risoluzioni pari ad 1/3, 1/6, 1/12, 1/24 d'ottava. (IEC 1260 classe 0)
- Velocità di analisi e memorizzazione continua, fino a 1600 spettri per secondo per le analisi in 1/3, 1/6 e 1/12, su ognuno dei 4 canali di misura.
- Capacità di analisi parallela con bande in 1/3 d'ottava, 1/12 d'ottava e FFT.
- Possibilità grafica di sovrapposizione delle varie analisi in banda percentuale costante, con le corrispondenti analisi FFT con ogni tipo di risoluzione.
- Sistema di controllo ed avviso per la garanzia del mantenimento della condizione di REAL-TIME in relazione alle varie capacità di analisi, di memorizzazione e di visualizzazione grafica.



Analisi in 1/3 d'ottava ed ad 1/12 d'ottava.